

## CONFIGURATION

⚠ Lors des opérations suivantes, la distance max. entre le périphérique et la centrale ne doit pas dépasser 2 m

### Appairage de l'EMCR

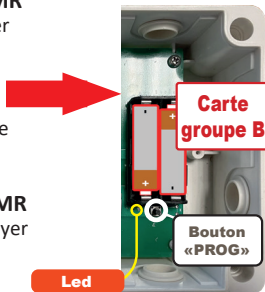
- Sur Echo-ET4R/EAMR\*\* du Groupe A (Voir illustration ci-dessous), activer le mode appairage en appuyant une fois sur « Add » SW2 ;



- sur la carte du Groupe A, appuyer 3 fois sur le bouton « PROG » \* ;
- sur Echo-ET4R/EAMR du Groupe A, appuyer une fois sur « Add » SW2 pour quitter le mode appairage.

6

- sur Echo-ET4R/EAMR du Groupe B, activer le mode appairage (appuyer une fois sur « Add » SW2) ;
- sur la carte du Groupe B, appuyer 3 fois sur « PROG » ;
- sur Echo-ET4R/EAMR du Groupe B, appuyer une fois sur « Add » SW2 pour quitter le mode appairage.



### Désappairage

- Suivre la procédure d'appairage, mais en appuyant sur le bouton « Del » (SW3) sur Echo-ET4R/EAMR.

### Test de communication radio

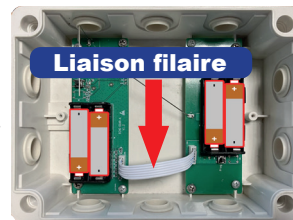
- Maintenir appuyé le bouton « PROG » jusqu'à l'allumage du voyant ;
- relâcher le bouton « PROG », le voyant s'éteint et un message de test RF est envoyé à la centrale Echo-ET4R/EAMR ;
- après 10 secondes maximum, un clignotement bref du voyant signifie que le module a reçu une réponse de la centrale Echo-ET4R/EAMR ;

7

- la communication est opérationnelle ;
- si aucun clignotement du voyant, vérifier l'appairage et/ou la distance avec la centrale.

### Détection d'un défaut câblage

L'Echo-EMCR possède une **Liaison filaire** qui interconnecte la carte A et la carte B. En cas d'anomalie de connexion, le dispositif envoie un signal de séparation pour signaler le défaut.



- L'état du dispositif peut également être contrôlé via l'application mobile « FinType4 »\*\*\*

\* L'intervalle de temps d'appui ne doit pas dépasser 1,5 seconde

\*\* Pour un fonctionnement détaillé des centrales, se référer à la notice 01-TYPE4-NT14 (ET4R/EAMR)

\*\*\* Pour un fonctionnement détaillé de l'application mobile bluetooth de diagnostic pour la gamme Echo, se référer à la notice 01-TYPE4-NT013. Application téléchargeable sous IOS sur l'App Store, sous Android sur le PlayStore.

8



# Echo-EMCR

Module connexion radio  
Gamme Echo



Code article : ACC0107-FIN01



**Notice technique**  
01-ESCPE-NT019-Rév A1  
La notice en ligne



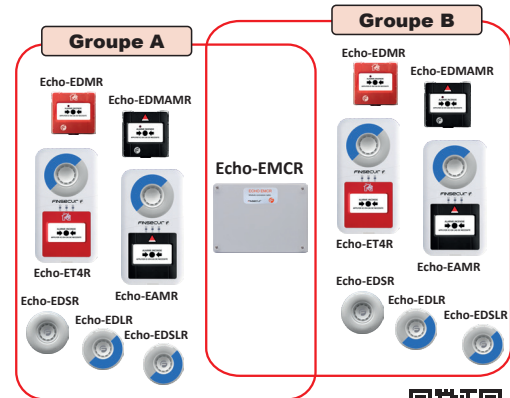
FINSECUR 62, rue Ernest-Renan 92000 NANTERRE  
+33 (0)1 41 37 91 91 finsecur@finsecur.com YouTube/LinkedIn Finsécur

## PRÉSENTATION

L'Echo-EMCR est un périphérique de la gamme Echo.

Le boîtier permet d'associer 2 groupes entre eux afin d'étendre la zone de protection et de signalisation du site.

L'Echo-EMCR transmet l'alarme type4 et l'alarme PPMS d'un groupe à un autre.



Autres exemples  
d'installation  
sur [finsecur.com](http://finsecur.com)

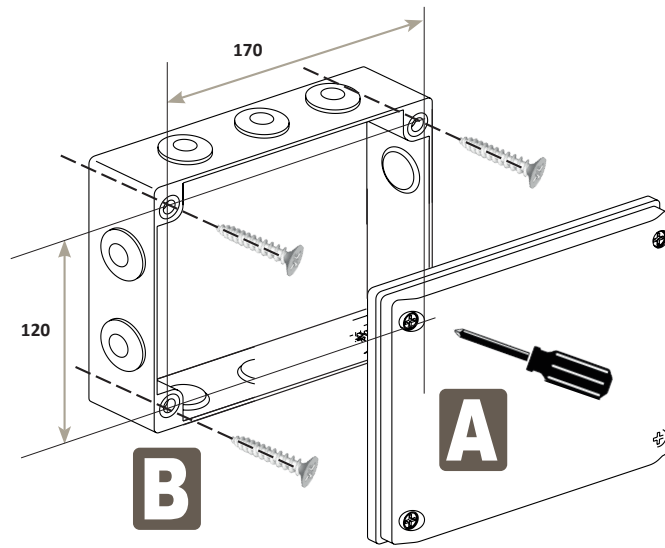


## CARACTÉRISTIQUES

|                            |                                                                                                                      |
|----------------------------|----------------------------------------------------------------------------------------------------------------------|
| Alimentation<br>Autonomies | <ul style="list-style-type: none"><li>4 piles lithium AA (3300 mAh)</li><li>3 ans d'autonomie</li></ul>              |
| Fréquence                  | 863-870 Mhz                                                                                                          |
| Portée                     | 2000 m en champ libre                                                                                                |
| Température                | <ul style="list-style-type: none"><li>Fonctionnement : -10°C à + 55°C ;</li><li>stockage : -20°C à + 65°C.</li></ul> |
| Humidité relative          | < 95% (sans condensation)                                                                                            |
| Indice de protection       | IP44, IK07                                                                                                           |
| Matière, couleur           | ABS, gris                                                                                                            |
| Dimensions                 | l 195 x H 144 x P 74 mm                                                                                              |
| Entraxes de fixation       | l 170 x H 120 mm                                                                                                     |
| Poids                      | Avec piles : 541 g ; sans : 479 g.                                                                                   |
| Utilisation                | En intérieur                                                                                                         |

## INSTALLATION

- Retirer le couvercle en retirant les 4 vis plastique à l'aide d'un tournevis cruciforme **A** ;



## MISE EN SERVICE

- insérer les piles AA 1,5 V lithium 3300 mAh en respectant la polarité ;
- après avoir appairé le module aux 2 configurations (**voir pages 6 et 7**), fixer l'Echo-EMCR au mur à l'aide de 4 vis **B**. Entraxes de fixation : L 170 x H 120 mm ;
- revisser le couvercle de l'Echo-EMCR.

### Remplacement des piles

Lorsque les piles sont à un niveau faible, les performances du produit peuvent être impactées. Exemple : la puissance acoustique et le lien radio. Pour rétablir un fonctionnement normal du produit, changer les piles usagées en utilisant un exemplaire du même type et en respectant la polarité indiquée.

### Mise au rebut des piles

ATTENTION ! les piles usagées contiennent des substances polluantes et ne doivent donc pas être jetées dans une poubelle classique. Les mettre au rebut dans un point de collecte sélective prévu à cet effet par les normes en vigueur.

### Mise au rebut produit

ATTENTION ! certains composants de ce produits peuvent contenir des substances polluantes ou dangereuses qui pourraient avoir des effets nuisibles sur l'environnement et sur la santé des personnes s'ils étaient jetés dans la nature. Comme l'indique le symbole ci-dessus, il est interdit de jeter ce produit avec les ordures ménagères. Utiliser les points de collecte sélective pour la mise au rebut du produit conformément aux prescriptions des normes en vigueur.

