



GUIDE SSI

POUR
LES
ERP



ÉQUIPEMENTS D'ALARME DE TYPE 1



► SSI de catégorie A

Océan-A ECS



► ECS adressable

Océan-A CMSI



► CMSI adressable

Kara® 8 UP type A



► ECS/CMSI conventionnel

Baltic® 512 type A



► ECS/CMSI adressable

Baltic® 512 ECS



► ECS adressable

Baltic® 1024 ECS



► ECS adressable

Pacific® type A



► CMSI adressable

ÉQUIPEMENTS D'ALARME DE TYPE 2A



► SSI de catégorie B

Kara® 8 UP type B



► CMSI adressable

Baltic® 512 type B



► CMSI adressable

Pacific® type B



► CMSI adressable

ORGANES INTERMÉDIAIRES



FI-AT212+ & 412+



- Dispositif 2 & 4 entrées alarme technique
- Compatibilité : Océan-A ECS, Baltic®-512 ECS, Baltic®-1024 ECS, Baltic®-512 type A

MODULE DÉPORTÉ

MDLO Nano



- Module déporté pour ligne ouverte

ÉQUIPEMENTS D'ALARME DE TYPE 2B



► SSI de catégorie C

Celtic® Pr (Principal) 4 ou 8 voies Sa (Satellite)



- Blocs autonome d'alarme sonore et / ou lumineux

Celtic-Pr4
Celtic-Pr8

Sonora II Sa



- Blocs autonome d'alarme sonore et / ou lumineux

Sonora II BAAS-Sa
Sonora II BAASL-Sa
Sonora II BAAL-Sa
Sonora II BAAS-Sa Me
Sonora II BAASL-Sa Me

ÉQUIPEMENTS D'ALARME DE TYPE 3



► SSI de catégorie D

Sonora II Ma



- Blocs autonome d'alarme sonore et / ou lumineux

Sonora II BAAS-Ma
Sonora II BAASL-Ma
Sonora II BAAL-Ma
Sonora II BAAS-Ma Me

DÉTECTEURS OPTIQUES/THERMIQUES ADRESSABLES



Sextant-DOA



Cap®-212A cap®-312A



- Détecteur adressables thermique, optiques et combinés
- Compatibilité DOA et Cap® : Océan-A ECS, Baltic®-512 ECS, Baltic®-1024 ECS, Baltic®-512 type A

DÉTECTEURS OPTIQUES/CONVENTIONNELS

Sextant-DOC DOS-S



- Compatibilité : Kara®-8 UP type A, Égée-II, Égée-LCD, Caraïbes, Lotus Plus

Sextant-SOCEx Sextant-STCEx



- Compatibilité : Océan-A ECS, Baltic®-512 ECS, Baltic®-1024 ECS, Baltic®-512 type A, Kara®-8 UP type A

INDICATEURS D'ACTION



Sonar-SIA Sonar-SIA-V



- Compatibilité : Sextant-DOA, Sextant-DOC, Sextant-DOS-S, Sextant-DOR

DÉTECTEUR FLAMME INFRA ROUGE



Sextant-IR3+ Ex



- Compatibilité : Océan-A ECS, gamme Baltic®, Kara®-8 UP type A

DÉTECTEURS MULTIPONCTUELS PAR ASPIRATION



Mistral-100



Mistral-200 ECO



Mistral-200 LCD



- Détecteur multiponctuels de Fumée à Haute Sensibilité (DFHS)
- Compatibilité : Océan-A ECS, Kara®-8 UP type A, Baltic®-512 ECS, Baltic®-1024 ECS, Baltic®-512 type A

DÉTECTEURS LINÉAIRES



Boréal-LR



- Détecteur linéaire à faisceau infrarouge
- Compatibilité : Océan-A ECS, Kara®-8 UP type A, Baltic®-512 ECS, Baltic®-1024 ECS, Baltic®-512 type A

Boréal 40 m
Boréal 80 m
Boréal 100 m

DÉTECTEUR DE CHALEUR



Conformité CEN
87.24.221.

Sonar-SDCCT



DG04
DG06
DG08
DG012

- Gamme de 4 détecteurs de chaleur par caméra thermique
- Compatibilité : Océan-A ECS, gamme Baltic®, Kara®-8 UP type A

DÉCLENCHEURS MANUELS



Sextant-DMA Sextant-DMC



- Déclencheurs manuels adressable et conventionnels
- Compatibilité **DMA** : Océan-A ECS, gamme Baltic®, Pacific® type B. **DMC** : Kara®-8 UP type A et B, Pacific® type B (via MDA4), gamme Iroise, Celtic® PR4, PR8

Sextant-DMC Sextant-DMC-S Sextant-DMC-V



- Déclencheurs manuels conventionnels
- Compatibilité : gamme Echo, Égée-LCD, Kara®-8 UP type A et B, Pacific® type B (via MDA4), gamme Iroise, Celtic® PR4, PR8. Le **DMC-V** est aussi compatible avec Sonora II Ma

Sextant-BCM



- Boîtiers de commande manuelle conventionnels pour le désenfumage et le compartimentage.
- Compatibilité : Kara®-8 UP type A, Pacific® type A et B, gamme Caraïbes et Lotus Plus

Sonar-SDMC-IS



- Déclencheur manuel pour issue de secours à double contact

DIFFUSEURS SONORES & VISUELS

- SSI de catégorie A pour ECS et CMSI

Sextant-DSAF



- Dispositif sonore d'alarme feu

Sextant-DVAF Sextant-DVAF-R



- Dispositifs visuels d'alarme feu

Sextant-DVAF-C Sextant-DVAF-CR



- Dispositifs visuels d'alarme feu

Sextant-DSVAF Sextant-DSVAF-R



- Dispositifs sonore et visuels d'alarme feu

Sextant-DAGS



- Dispositif visuel d'alarme feu

- SSI de catégorie D ou E

Echo-EDS, EDL & EDSL



- Diffuseurs gamme Echo sonore, lumineux, sonore et lumineux, type 4 et PPMS

TECHNOLOGIE RADIO



- SSI de catégorie A

Sextant-OIR



- Organe intermédiaire radio

Sextant-DMR



- Déclencheur manuel adressable radio

Sextant-DOR



- Détecteur optique adressable radio

Sextant-RF-Probe



- Système de test radio implantation sur site

- SSI de catégorie D ou E

Echo-ET4R Echo-EAMR



- Centrales d'alarme type 4 et PPMS radio

Echo-EDSR, EDLR & EDSLR



- Diffuseurs gamme Echo radio sonore, lumineux, sonore et lumineux, type 4 et PPMS

Echo-EDMR Echo-EDMAMR



- Déclencheurs manuels gamme Echo radio alarmes type 4 et PPMS

ÉQUIPEMENTS D'ALARME DE TYPE4



- SSI de catégorie D ou E

Echo-ET4 & EAM



- Centrales d'alarme type 4 et PPMS filaire

Echo-ET4S 2Z & 4Z



- Centrales d'alarme type 4 et PPMS 2 zones et 4 zones

Echo-ET4 & EAM



- Centrales d'alarme radio type 4 et PPMS

CENTRALE DE DÉSENFUMAGE



Égée®-LCD



- Système de désenfumage 20 niveaux pour immeuble d'habitation 3^e Famille-B et 4^e Famille

ALARME TECHNIQUE

Tasman®-LCD



- Tableau d'alarme adressable 120 entrées et sorties

Mise au rebut produit



ATTENTION ! certains composants de ce produit peuvent contenir des substances polluantes ou dangereuses qui pourraient avoir des effets nuisibles sur l'environnement et sur la santé des personnes s'ils sont jetés dans la nature. Comme l'indique le symbole ci-à gauche, il est interdit de jeter ce produit avec les ordures ménagères. Utiliser les points de collecte sélective pour la mise au rebut du produit conformément aux prescriptions des normes en vigueur.



Tableau de choix des centrales

ÉTABLISSEMENT RECEVANT DU PUBLIC			5 ^e CAT.		4 ^e CAT.		3 ^e CAT.		2 ^e CAT.		1 ^e CAT.		
			<300 p		< 300 p (sauf 5 ^e cat)		de 301 à 700 p		de 701 à 1500 p		plus de 1500 p		
			SSI	EA	SSI	EA	SSI	EA	SSI	EA	SSI	EA	
J	Structures d'accueil pour personnes âgées et personnes handicapées		A	1	A	1	A	1	A	1	A	1	
L	Salles à usage d'audition, de conférences, de réunions Salles de spectacles ou à usages multiples	Accueil > 3000 p										A	1
		Accueil < 3000 p		4		4		4	E	3	C D E	2b	
M	Magasins de vente, centres commerciaux			4		4		3	C D E	2b	B	2a	
N	Restaurants et débit de boissons			4		4		4		3		3	
O	Hôtels, pensions de famille, et autres établissements d'hébergements		A	1	A	1	A	1	A	1	A	1	
P	Salles de danse			3		3	C D E	2b	B	2a	A	1	
	Salles de danse s/sol			3	C D E	2b	C D E	2b	B	2a	A	1	
	Salles de jeux			4		4	C D E	2b	B	2a	A	1	
R	Établissement d'éveil, d'enseignement, de formation, centre de vacances, centres de loisirs sans héberge- ment	Avec zone sommeil	A	1	A	1	A	1	A	1	A	1	
		Autres		4		4		2b		2b		2b	
S	Bibliothèques, centres de documentation et de consultation d'archives			4		2b		2b	B	2a	A	1	
T	Salles d'exposition	Accueil > 3000 p										B	2a
		Accueil < 3000 p			4		3	C D E	2b	C D E	2b		
U	Établissements de soins	avec locaux de sommeil	A	1	A	1	A	1	A	1	A	1	
V	Établissements de culte	sans locaux de sommeil		3		3		3		3		3	
W	Administrations, banques, bureaux			4		4		3	C D E	2b	C D E	2b	
X	Établissements sportifs couverts			4		4		4		3		3	
Y	Musées			4		4		4		4	B	2a	
									Ou sur demande de la commission de sécurité :				
CTS	Chapiteaux, tentes, structures itinérantes à étage			3		3		3		3		3	
SG	Structures gonflables												
EF	Établissements flottants			3		3		3		2b		2b	
GA	Gares accessibles au public		VOIR NOTA 1										
					2b		2b	B	2a	B	2a		
OA	Hôtels et restaurants d'altitude		A	1	A	1	A	1	A	1	A	1	
PA	Établissements de plein air		VOIR NOTA 2										
PS	Parcs de stationnement couverts		Selon le nombre de niveaux SSI : A/ EA : 1 ou SSI : CDE/ EA : 3										
PO	Petits hôtels		A	1	A	1	A	1	A	1	A	1	
EP	Établissements pénitentiaires		A	1	A	1	A	1	A	1	A	1	
REF	Refuge de montagne			4		4		4		4		4	

Remarque : ce tableau est donné à titre indicatif. Consulter la réglementation de l'ERP concerné pour connaître les dispositions à prendre.

Nota 1 : dans le cas d'un ERP de type GA, pour déterminer le niveau de catégorie de SSI, se conformer aux directives de l'organisme d'inspection incendie propre à la SNCF ou à la RATP.

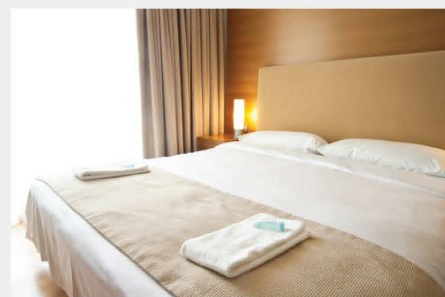
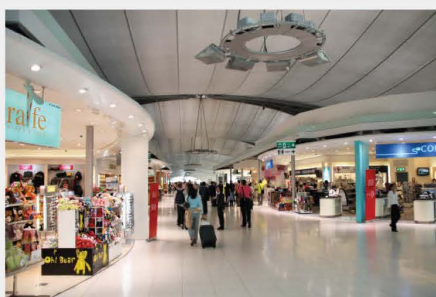
Nota 2 : si ces locaux possèdent des aménagements, les règles applicables sont celles des autres locaux ayant la même activité.



SSI	EA	Produits Finsecur
A	1	Océan ECS et CMSI, Kara 8 UP, Baltic 512, 512 ECS, Baltic 1024, Pacific Type A**
B	2a	Baltic 512 type B, Kara 8 UP type B, Pacific type B
C D E	2b	Celtic Pr, Sonora Sa
C D E	3	Sonora Ma
C D E	4	ECHO

* Dans le cadre d'un SSI de catégorie A avec un EA de type 1, la Baltic 512 ECS ou Baltic 1024 est à associer **obligatoirement** avec un CMSI Pacific type A.

** Dans le cadre d'un SSI de catégorie A avec un EA de type 1, le Pacific type A est à associer **obligatoirement** avec une Baltic 512 ECS ou Baltic 1024.



Etablissement recevant des travailleurs

Réglementation/Type de matériel d'alarme minimum :

- EA type 3 ou type 4 selon l'effectif et la présence de substances ou préparations dangereuses.
- EA type 2a ou 2b si volonté de temporiser l'alarme sonore.
- EA de type 1 si détection automatique nécessaire en plus de l'alarme.

Mise en application : EA obligatoire depuis le 01/01/1996

Installations classées pour la protection de l'environnement

Suivant le classement de l'établissement réalisé après inventaire des substances rencontrées et des activités pratiquées, un arrêté type ou un arrêté préfectoral spécifique impose et définit, au cas par cas, un SSI.

Bâtiments d'habitation

Pour certains types de bâtiments d'habitations collectifs, l'arrêté du 31 janvier 1986 impose un système de désenfumage selon la classification : 1^{ère} famille, 2^{ème} famille, 3^{ème} famille A, 3^{ème} famille B, 4^{ème} famille, logements foyers, parcs de stationnement. Finsécur dispose d'une gamme spécifique habitation (cf.verso).